

# QUICKSCAN

## Speelruimte

### Kinderen als 1<sup>ste</sup> gebruiker



## Kinderen als eerste gebruiker

Type speelplein

Type speelbos

Type speelnatuur (ander natuurlandschap dan bos : water, grasland, heide/duinen, ...)

Type speelweide

Type sportveldje (recreatief, geen officiële afmetingen, bv terreintje met 1 basketkorf of verplaatsbare doelen)

Type skateterrein

### ***Speelruimten gericht op specifieke doelgroepen/functies***

Type speelterrein jeugdwerk (buitenterrein bij de jeugdlokalen of kampplaats)

Jeugdlokaal

Kampplaats

Speelpleinwerking

Type speelterrein kinderopvang

Type schoolspeelplaats

Jeugdhuis

Jeugddienst

Natuureducatief centrum

## Kinderen als medegebruiker

Type park

Type (groene) passageplek

Type sportplein (formeel ingericht om te sporten bv voetbalveld, voetbalkooi, tennisplein)



## Kinderen als eerste gebruiker

Type speelplein – niveau A / niveau B.

Type speelbos – niveau A / niveau B

Type speelnatuur (ander natuurlandschap dan bos: water, grasland, heide/duinen, ...)

Type speelweide

Type sportveldje

Type skateterrein – niveau A / niveau B.

### Schaalniveau

Het is aan te raden om voor de bovenstaande speelterreinen meteen een inschatting te maken van het schaalniveau van het terrein.

Schaalniveau A: terrein met grotere draagkracht.

Grotere oppervlakte + bereikbaarheid vanuit bredere omgeving + meer uitgebreide inrichting / uitrusting.

Schaalniveau B: terrein met beperkte draagkracht. Terreinradius beperkt tot directe omgeving.

Beperkt oppervlakte, bereikbaarheid beperkt tot omwonenden, eerder rudimentaire inrichting.



## Kinderen als eerste gebruiker

Type 'speelplein'



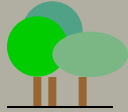
Terrein met een zeker 'speeltuinkarakter'.  
Speellandschap dat voornamelijk wordt gekenmerkt door een geheel aan speeltoestellen.  
Veelal is de basis van zo'n terrein groen, maar ook in een stenige context kan een kwaliteitsvol 'speelplein' worden geïntegreerd.  
Niveau A: groter terrein, meerdere groeperingen van toestellen.  
Niveau B: eenvoudige, en eerder gering aantal toestellen.

**Groene variant - stenige variant.**





## Kinderen als eerste gebruiker



### Type speelbos



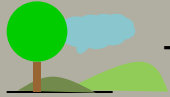
Terrein met natuurrijk karakter.

Het landschappelijke vormt de basis van de speel- en belevingskansen. De natuurspeelplek 'speelbos' wordt voornamelijk gekenmerkt door bosflora.

Eventueel kunnen speelse constructies deel uitmaken van het speelterrein



## Kinderen als eerste gebruiker



### Type speelnatuur



Terrein met natuurlijk karakter.

Het landschappelijke vormt de basis van de speel- en belevingskansen. Deze natuurspeelplek wordt niet bepaald door boslandschap, maar kent een andere vorm van 'speelnatuur'. Diverse mogelijkheden: water, grasland, heide/duinen, ...)

Ook speelse constructies kunnen deel uitmaken van het speelterrein.





## Kinderen als eerste gebruiker

### Type speelweide



Terrein dat voornamelijk wordt gekenmerkt door gras(vlakte). Een eenvoudige weide als speelveld (zonder verdere speelvoorzieningen).

Dit type is vaak aanliggend aan een andere jeugdgerichte voorziening, of socio-culturele voorziening, maar kan in enkele gevallen ook op zich bestaan.



## Kinderen als eerste gebruiker

### Type sportveldje



Terrein dat is uitgerust met 1 of meerdere basis-sportvoorzieningen. In de regel zijn de beoogde sporten voetbal en/of basketbal. Vaak heeft dit terrein niet-officiële afmetingen.





## Kinderen als eerste gebruiker

### Type skateterrein



Terrein dat is uitgerust voor skaten (en waarschijnlijk ook voor andere gebruikers: skeeling, rolschaatsen, bmx, ...).

Diverse vormen kunnen: van heel basale voorzieningen tot uitgebouwde skatebowls. Vaak zullen de terreinen met beperkte voorzieningen van het schaalniveau buurt zijn.



## Kinderen als eerste gebruiker



### ***Speelruimten gericht op specifieke doelgroepen/functies***

Type speelterrein jeugdwerk (vrij toegankelijk / gesloten)

Type speelterrein kinderopvang (vrij toegankelijk / gesloten)

Type schoolspeelplaats (vrij toegankelijk / gesloten)

Die zijn terreinen die zijn voorzien voor jeugdwerk, kinderopvang of onderwijs.  
De precieze verschijningsvorm ligt niet vast.

Er is een onderscheid te maken tussen:

- terrein exclusief voor het betreffende initiatief.
- terrein met gedeeld gebruik, met ander initiatief
- terrein dat 'buiten de werkingsuren' een publieke toegankelijkheid kent.



## Kinderen als eerste gebruiker



### *Speelruimten gericht op specifieke doelgroepen/functies*

Jeugdwerk:

#### Type jeugdlokaal (met bijhorende buitenspeelruimte)

Lokaal en buitenterrein waar de werking van een jeugdbeweging plaatsvindt.

#### Type kampplaats

Locatie waar kampen van jeugdbewegingen (en andere groepen) doorgaan. Dit kan gaan om tentenkampen of kampen in gebouwen of een combinatie van beide.

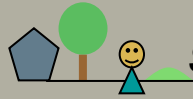
#### Type speelpleinwerking

Locatie waar open en laagdrempelige speelinitiatieven voor kinderen doorgaan, vaak gevestigd op gedeelde locaties (vb. school, jeugdlokaal).





Kinderen als eerste gebruiker



*Speelruimten gericht op specifieke doelgroepen/functies*

Jeugdwerk:



## Kinderen als eerste gebruiker



***Speelruimten gericht op specifieke doelgroepen/functies***

Type speelterrein kinderopvang (vrij toegankelijk / gesloten)



Type schoolspeelplaats (vrij toegankelijk / gesloten)



## Kinderen als eerste gebruiker



### Jeugdhuis

Locatie waar een jeugdhuis is gevestigd. Meestal is een jeugdhuis opgericht door een vereniging van jongeren en wordt het ook door hen uitgebaat.

### Jeugddienst

Locatie waar de gemeentelijke jeugddienst is gevestigd (soms is dit in het gemeente- of stadhuis, vaak op een andere locatie).

### Natuureducatief centrum

Locatie waar een natuur-educatieve dienst gevestigd is.

